

# netANALYZER

Ethernet Analyse leicht gemacht

- Umfangreiche Analyse für Echtzeit-Ethernet Systeme
- Passiv, ohne Rückwirkung auf Netzwerk oder SPS
- Intuitive grafische Darstellung
- Teilnehmerlisten, Alarme, Prozesswerte, Netzwerklast und Jitter Messung
- Endlosaufzeichnung mit frei definierbaren Triggern



## Mächtige Analyse mit einfachem Bedienkonzept

Der netANALYZER ist ein Werkzeug zur einfachen Analyse von Echtzeit-Ethernet Netzwerken. Zum Lieferumfang gehören eine Hardware, welche die Telegramme auf dem Netzwerk erfasst, sowie eine grafische Benutzersoftware für Windows mit umfangreichen Analysefunktionen. Selbstverständlich lässt sich die netANALYZER Hardware auch mit anderen Analyseprogrammen wie Wireshark verwenden.

Mit Hilfe des netANALYZER und der ergänzenden Software netANALYZER Scope haben Sie Ihr Ethernet-Netzwerk jederzeit voll im Griff. Messen Sie ohne Rückwirkung auf Netzwerk oder SPS wichtige Kenndaten wie Teilnehmerlisten, Alarme, Prozesswerte, Netzwerklast und Telegrammjitter.

Ganz einfach in der intuitiven grafischen Oberfläche mit Linienschreiberfunktion.

Zur Eingrenzung sporadischer Fehler unterstützt die netANALYZER Box einen autonomen Betrieb ohne PC. So kann im Feld per Knopfdruck „mal schnell“ eine Telegrammaufzeichnung durchgeführt werden. Mit Hilfe der mächtigen Triggerfunktion kann der netANALYZER bei der Fehlersuche auch über einen Zeitraum in einer Anlage verbleiben. Bei Triggerereignissen wird dann automatisch ein Telegrammschnappschuss erstellt, welcher später mit der netANALYZER Scope Software ausgewertet werden kann.



→ netANALYZER  
Service-Hotline: +49 (0) 6190 9907-90  
[www.hilscher.com](http://www.hilscher.com)

# netANALYZER

Ethernet Analyse leicht gemacht

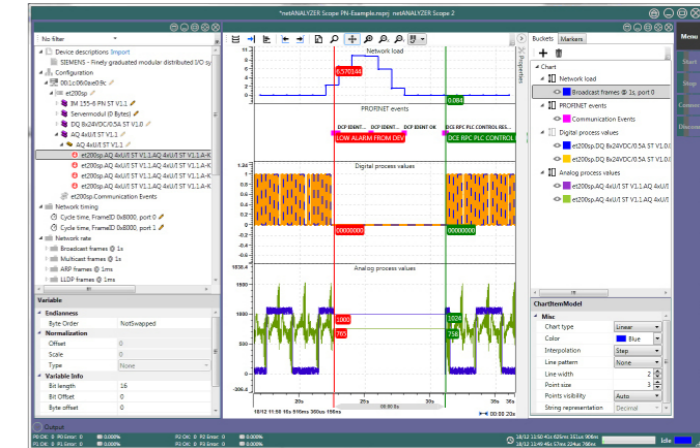


## netANALYZER Hardware

- Passive Aufzeichnung mit Zero-Delay < 1 ns
- Datenerfassung von 4 Ethernet Schnittstellen und 4 digitalen Signalen
- ± 5 ns Messgenauigkeit, 1 ns Auflösung
- Detaillierte Fehlerinformationen zu jedem Telegramm
- Robuster Transportkoffer für den Feldeinsatz

## netANALYZER Scope

- Intuitive grafische Oberfläche
- Erspart das manuelle Durchforsten endloser Telegrammaufzeichnungen
- Gemeinsame Darstellung auf einer Zeitachse von:
  - Prozessdaten
  - Netzwerkereignissen
  - Netzwerkauslastung
  - Telegrammjitter
  - Telegrammverzögerung
- Quicktestfunktion zur schnellen Diagnose von
  - Netzwerkteilnehmern
  - Zyklischen und azyklischen Verbindungen
  - Alarmen und anderen wichtigen Ereignissen
- Umfangreiche Triggerfunktion
- Import von Telegrammaufzeichnungen zur grafischen Analyse
- Speichern und Laden von vollständigen Analyseprojekten

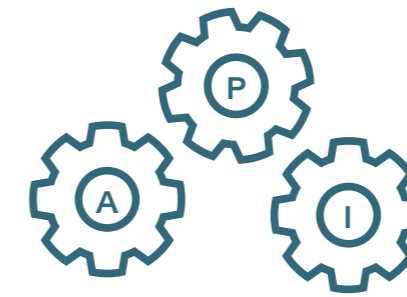


## Offen für alle Anwendungen

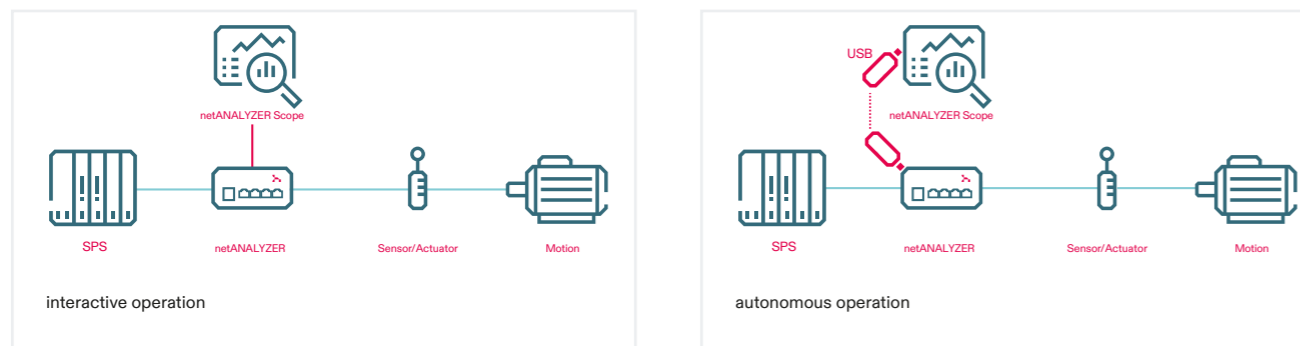
- Offene Treiber API ermöglicht Nutzung der Aufzeichnungshardware in eigenen Messapplikationen
- Out-of-the-box unterstützte Drittanbieter Software: Wireshark MECHATROLINK-III Analyzer Sercos Monitor TCN Ethernet StreamAnalyzer

## Autonomer Betrieb ohne PC

- Schnelle und einfache Aufzeichnung „vor Ort“ ohne angeschlossenen PC
- Dauerbetrieb mit frei definierbaren Triggern
- Erstellung von Telegrammschnappschüssen bei Trigger Ereignissen

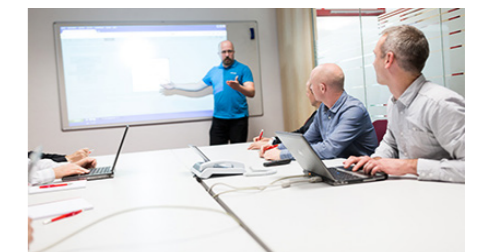


## netANALYZER Anschlusschema



## Lernen Sie den netANALYZER und netANALYZER Scope kennen

- Online-Videos mit vielen nützlichen Tipps und Tricks auf YouTube
- Erlernen Sie die Handhabung von netANALYZER und netANALYZER Scope in unseren Produktschulungen
- Testen Sie die Analyselösung selbst mit unserem Leihsystem ab 19,65 EUR/Tag\*



→ netANALYZER  
Service-Hotline: +49 (0) 6190 9907-90  
www.hilscher.com

# Produktinformation

## Technische Daten

### Technische Daten: NANL-B500G-RE

#### Betriebstemperatur

±0° C ... +55° C

#### Betriebsspannung

nominal 24 V DC / 700 mA, 16,8 W, Bereich +18 V ... +30 V DC

#### Maße (L x B x H)

173 × 115 × 62 mm

#### Formfaktor

Metallbox

#### Ethernet-Kanäle

4x Ethernet 10/100BASE-TX RJ45, IEEE802.3 Ethernet II Frame Typen

#### Digital-Kanäle

4x digitale IO 3.3 V / 24 V konfigurierbar

#### TAPs

2, integriert mit Zero-Delay < 1 ns

#### Zeitstempel

± 5 ns Messgenauigkeit, 1 ns Auflösung

#### PC-Schnittstelle

Gigabit-Ethernet 1000BASE-T RJ45

#### Aufzeichnungsschnittstelle Autonombetrieb

USB 2.0 (Festplatte oder Speicherstick), max. 500 mA oder externe Versorgung, Datenrate ca. 50% Netzlast bei Aufzeichnung von einem TAP

#### Systemanforderungen - PC/Notebook mit folgender Spezifikation:

Intel-kompatible CPU, ca. 2 GHz oder schneller (abhängig vom zu analysierenden Datenaufkommen) DirectX 9 kompatible Grafikkarte, 20 MB freier Festplattenspeicher für die netANALYZER-Software zuzüglich aufzuzeichnende Daten

### Technische Daten: netANALYZER Scope

#### Aufzeichnungshistorie und Signalanzahl

Unbegrenzt, nur durch PC Speicher limitiert

#### Signalart

Ein- und Ausgangsprozesswerte, Netzwerklast, Framejitter, frei definierbare Telegramminhalte, PROFINET Ereignisse: Alarmer, Zyklusausfälle, Gerätehochlauf, Teilnehmer- und Konversations-tabellen

#### Liveaufzeichnung

NANL-B500G-RE

#### Vollversion

Unlimitierte Aufzeichnungsdauer und Triggerfunktion, Voraussetzung: netANALYZER Gerät mit aktivierter Scope Lizenz

#### Kostenlose Evaluationsversion

Limitierte Aufzeichnungsdauer ohne Quicktestfunktion, Lauffähig mit netANALYZER Gerät ohne Scope Lizenz

#### Offline Modus

Ohne netANALYZER Gerät / netANALYZER Scope Lizenz ist jederzeit Laden von gespeicherten Aufzeichnungen beliebiger Dauer möglich

#### Trigger

Frei konfigurierbare komplexe Trigger-Bedingungen (Vergleiche, boolesche Operationen, Signaländerungen)

#### Betriebssystem

Windows 7, Windows 8, Windows 10

#### Projektimport

- EtherCAT: ENI, PROFINET: GSDML, EtherNet/IP: STUDIO 5000
- L5X+EDS und/oder manuelle Signalkonfiguration
- PCAP Aufzeichnung

*Hinweis: Änderung von technischen Daten vorbehalten.*

### Artikelübersicht

Artikelnummer	Artikelname	Beschreibung
NANL-B500G-RE	7313.100	netANALYZER Box Gigabit RTE
NANL-B500G-RE CASE	7313.102	Transportkoffer für netANALYZER Box
LIC/SCP/BS	8582.001	netANALYZER Scope Basis Lizenz, zzgl. mind. ein Addon
LIC/SCP/PN	8582.030	netANALYZER Scope Addon Lizenz, PROFINET Prozessdaten und Ereignisse
LIC/SCP/QTPN	8582.031	netANALYZER Scope Addon Lizenz, PROFINET Quicktester
LIC/SCP/ECAT	8582.040	netANALYZER Scope Addon Lizenz, EtherCAT Prozessdaten
LIC/SCP/CVF	8582.050	netANALYZER Scope Addon Lizenz, Frei definierbare Datenfilter
LIC/SCP/PCAP	8582.070	netANALYZER Scope Addon Lizenz, PCAP Import
LIC/SCP/EIP	8582.080	netANALYZER Scope Addon Lizenz, EtherNet/IP Prozessdaten
LIC/SCP/SA	8582.060	netANALYZER Addon Lizenz, Autonomer Betrieb NANL-B500G ohne PC



→ netANALYZER  
Service-Hotline: +49 (0) 6190 9907-90  
www.hilscher.com