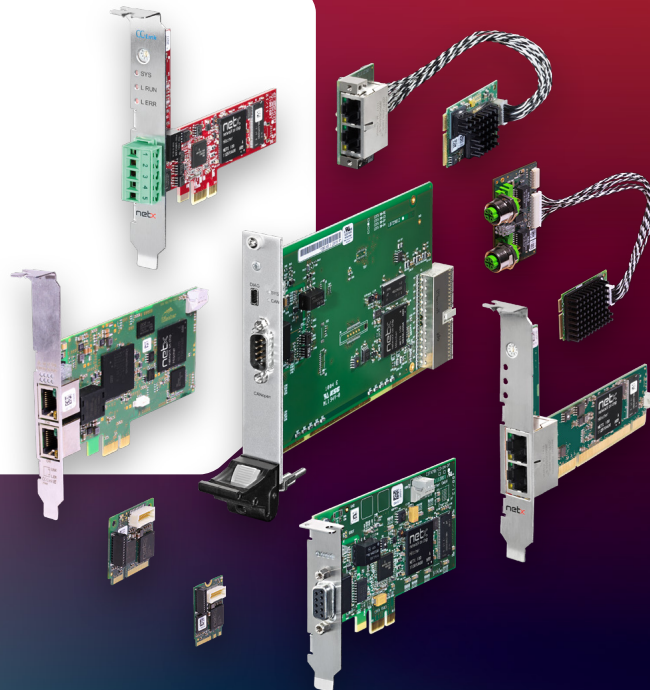


PC-Karten

für Feldbus, Industrial Ethernet & Embedded-IIoT



- Universelle PC-Karten für **Controller- und cybersichere Device-Anwendungen**
- Eine Lösung für **alle industriellen Protokolle** und **alle gängigen Formate**
- Große Auswahl an **Gerätetreibern** für die reibungslose Integration in **jede IPC-Plattform**
- Schnelle Inbetriebnahme mit **allen Komponenten aus einer Hand**
- Nahtlose Integration aller Karten mit der **gleichen API**, den **gleichen Treibern** und den **gleichen Tools**



Industrielle Kommunikation für PC-basierte Automatisierung



... und viele mehr

Mehr Infos
www.hilscher.com

PC-Karten



Einzigartige Vielfalt und Funktionalität für jede Anwendung



Industrie-PCs



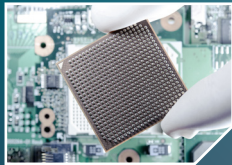
Vision-Systeme



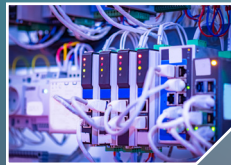
HMI-Panels



Robotik



Halbleiterindustrie



Steuerungssysteme



Simulation



Edge-Geräte

Security- und IIoT-ready:
PCIe, Mini PCIe
& M.2

Alle Formate & Alle Netzwerke

Formfaktor Produkt	Device-only	Universalkarte Controller & Slave	Feldbus					Industrial Ethernet										
			CANopen	CC-link	DeviceNet	PROFINET	CC-Link IE Basic	CC-Link IE Basic	EtherCAT	EtherNet/IP	ETHERNET POWERLINK	Modbus	PROFINET	SEACOS	1)	2)	3)	2-Channel
PCI CIFX 50	X	✓	✓	✓	✓	✓	X	✓	✓	✓	✓	✓	✓	✓	✓	X	✓	X
Compact PCI CIFX 80	X	✓	✓	X	✓	✓	X	✓	✓	✓	✓	✓	✓	✓	✓	X	X	X
PCI Express CIFX 50E	X	✓	✓	✓	✓	✓	✓	✓	✓	✓	✓	✓	✓	✓	X	✓	X	
Low Profile PCIe CIFX 70E	X	✓	✓	X	✓	✓	✓	✓	✓	✓	✓	✓	✓	✓	X	X	X	
(Low Profile) PCIe CIFX (L)PCIE90	✓	X	X	X	X	✓	X	✓	✓	✓	✓	✓	✓	X	✓	X	✓	
Mini PCI Express CIFX 90E	X	✓	✓	✓	✓	✓	X	✓	✓	✓	✓	✓	✓	✓	X	✓	X	
Mini PCIe halfsize CIFX HPCI90	✓	X	✓	X	✓	✓	X	✓	✓	✓	✓	✓	✓	X	✓	X	✓	
M.2 2242 Key B+M CIFX M224290	✓	X	✓	X	✓	✓	X	✓	✓	✓	✓	✓	✓	X	✓	X	✓	
M.2 2230 Key A+E CIFX M223090	✓	X	✓	X	✓	✓	X	✓	✓	✓	✓	✓	✓	X	✓	X	✓	
M.2 3042 Key B+M CIFX M3042100	X	✓	✓	X	✓	✓	X	✓	✓	✓	✓	✓	✓	✓	X	X	X	

1) Nur Device 2) auch MPI 3) Nur Feldbus

