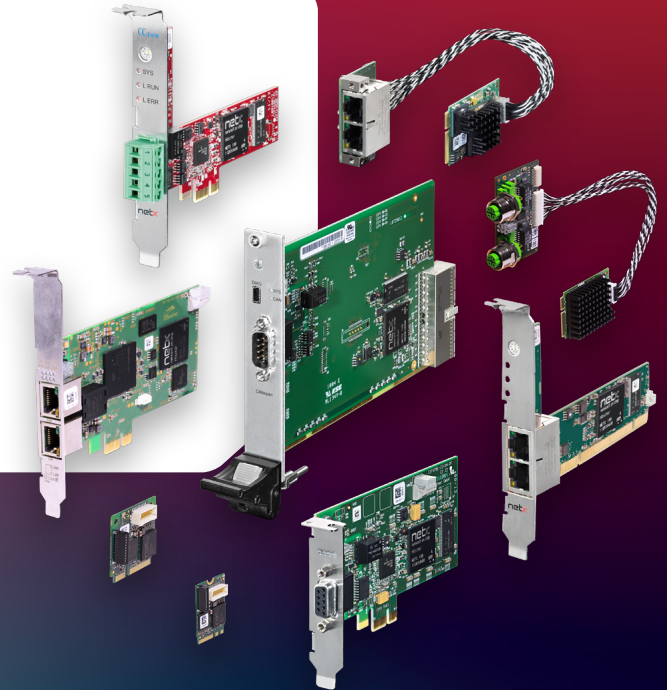


PC-Karten

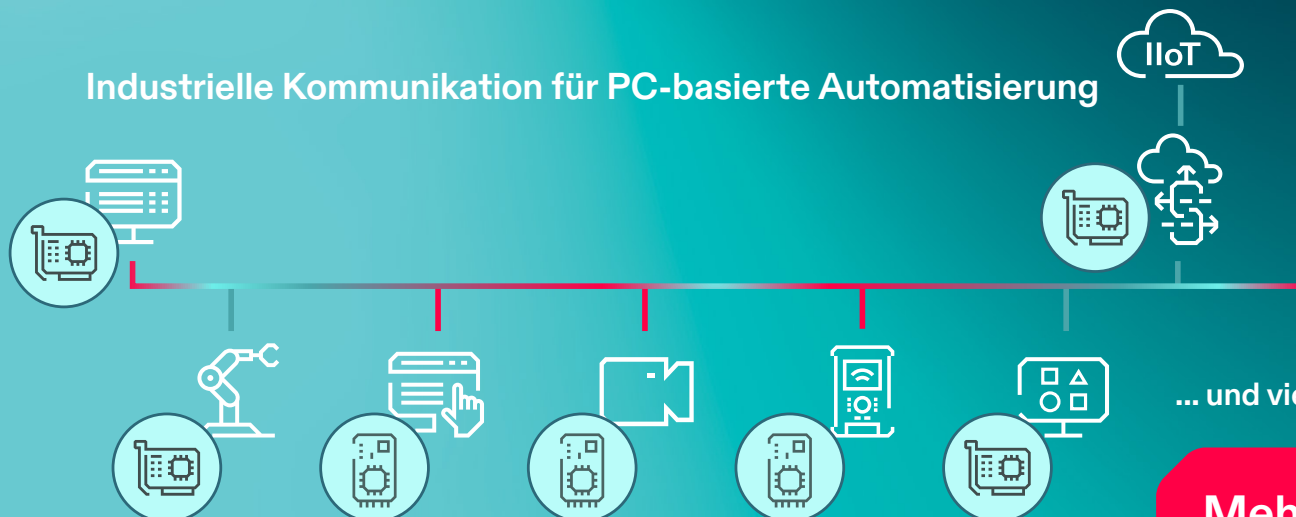
für Feldbus, Industrial Ethernet & Embedded-IIoT



- Universelle PC-Karten für **Master- und cybersichere Slave-Anwendungen**
- Eine Lösung für **alle industriellen Protokolle** und **alle gängigen Formate**
- Große Auswahl an **Gerätetreibern** für die reibungslose Integration in **jede IPC-Plattform**
- Schnelle Inbetriebnahme mit **allen Komponenten aus einer Hand**
- Nahtlose Integration aller Karten mit der **gleichen API**, den **gleichen Treibern** und den **gleichen Tools**



Industrielle Kommunikation für PC-basierte Automatisierung



... und viele mehr

Mehr Infos
www.hilscher.com

PC-Karten

Einzigartige Vielfalt und Funktionalität für jede Anwendung



Industrie-PCs



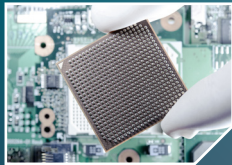
Vision-Systeme



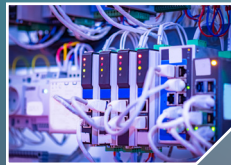
HMI-Panels



Robotik



Halbleiterindustrie



Steuerungssysteme



Simulation



Edge-Geräte

Security- und IIoT-ready:
PCIe, Mini PCIe
& M.2

ALLE FORMATE & ALLE NETZWERKE

Formfaktor Produkt	Slave-only	Universalkarte Master & Slave	Feldbus					Industrial Ethernet											
			CANopen	CC-link	DeviceNet	PROFINET	CC-Link IE Basic	CC-Link IE Basic	EtherCAT	EtherNet/IP	ETHERNET POWERLINK	Modbus	PROFINET	SERCOS	1)	2)	3)	2-Channel	Security-ready
PCI CIFX 50	X	✓	✓	✓	✓	✓	X	✓	✓	✓	✓	✓	✓	✓	✓	✓	X	✓	X
Compact PCI CIFX 80	X	✓	✓	X	✓	✓	X	✓	✓	✓	✓	✓	✓	✓	✓	✓	X	X	X
PCI Express CIFX 50E	X	✓	✓	✓	✓	✓	✓	✓	✓	✓	✓	✓	✓	✓	✓	✓	X	✓	X
Low Profile PCIe CIFX 70E	X	✓	✓	X	✓	✓	✓	✓	✓	✓	✓	✓	✓	✓	✓	✓	X	X	X
(Low Profile) PCIe CIFX (L)PCIe90	✓	X	X	X	X	✓	X	✓	✓	✓	✓	✓	✓	✓	X	✓	X	X	✓
Mini PCI Express CIFX 90E	X	✓	✓	✓	✓	✓	X	✓	✓	✓	✓	✓	✓	✓	✓	✓	X	✓	X
Mini PCIe halfsize CIFX HPCIe90	✓	X	✓	X	✓	✓	X	✓	✓	✓	✓	✓	✓	✓	X	✓	X	X	✓
M.2 2242 Key B+M CIFX M224290	✓	X	✓	X	✓	✓	X	✓	✓	✓	✓	✓	✓	✓	X	✓	X	X	✓
M.2 2230 Key A+E CIFX M223090	✓	X	✓	X	✓	✓	X	✓	✓	✓	✓	✓	✓	✓	X	✓	X	X	✓
M.2 3042 Key B+M CIFX M3042100	X	✓	✓	X	✓	✓	X	✓	✓	✓	✓	✓	✓	✓	✓	✓	X	X	X

1) Nur Slave 2) auch MPI 3) Nur Feldbus

